

# 広告企画のご案内

建築専門誌で書店売上げNo.1!!

# 建築知識

2026

7月号

(2026年6月19日発売)

中世ヨーロッパ特集  
「建築知識  
2024年4月号」の  
続編

## 近世ヨーロッパの建物と街並み

ビザンツ帝国滅亡(15世紀)から産業革命前(18世紀)までの近世ヨーロッパの建築・都市・生活文化を図解する特集。大航海時代・宗教改革・宮廷文化など、時代ごとの建築・文化の特徴を解説。都市の街並みだけでなく、地方に暮らす庶民の住宅(農家)や生産施設なども取り上げ、さまざまな階級の暮らしがわかる構成とします。さらに、衣服や食文化などの解説も掲載。王家から庶民まで、近世ヨーロッパの暮らしがわかります。

## PRODUCTS FORUM<広告企画>

### 特別企画 デジタルツール(AI・BIM・CADなど)

AI・CAD・BIMを軸に、建築デジタルツールの最新情報を網羅。建築確認申請へのBIM対応、AIによる設計・業務支援、リアルタイムレンダリングによる可視化、クラウド連携による分散協働までを横断的に整理します。単なるツール紹介にとどまらず、設計の構造やプロセスがどう変わるのかを実務視点で読み解きます。

### 特別サービス

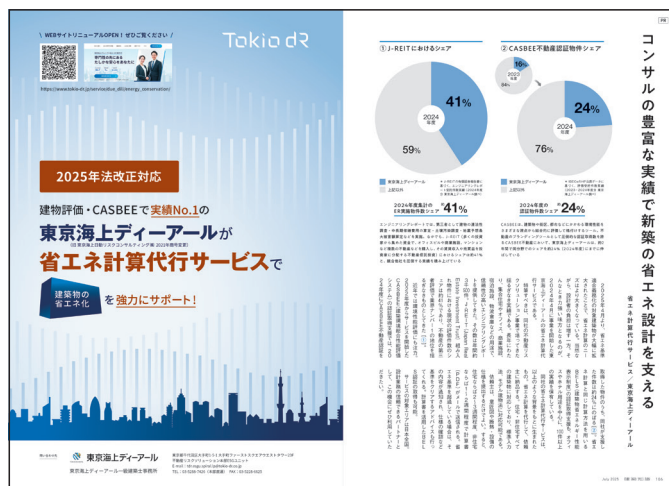
体裁:4色1頁記事広告+  
4色1頁純広告

価格:定価88万円のところ、

**65万円!!**

### 対象製品

BIM・CAD・レンダリングソフト・AI・クラウドサービスなどのソフトウェア、  
プリンター・PC・カメラ・スキャナーなどのハードウェアなど



## SCHEDULE

申込〆切  
**5月15日(金)**

広告原稿〆切(フルデータ)  
**5月22日(金)**

発売  
**6月19日(金)**

## ラインナップ表

月号(発売日)	編集特集	広告企画	スケジュール
8月号 7/18[土]発売	衣食住(縄文～平安)	木造化・木質化	申込締切 6/12[金] 原稿締切 6/19[金]
9月号 8/20[木]発売	地面の下	地盤・基礎	申込締切 7/17[金] 原稿締切 7/24[金]

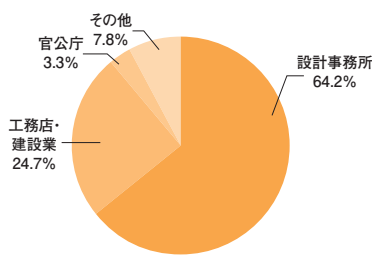
※特集予定およびスケジュールは変更する場合があります。詳細は各号の企画書をご覧になるか、弊社担当までお問合せください。

## 媒体概要

資材選定や購入に影響をもつ、建築の“プロ”たちが読者です。

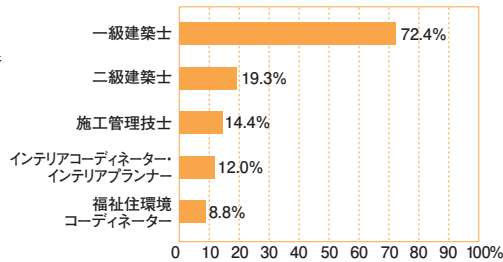
●体裁／B5判変型 ●定価／本体1,800円+税 ●販売／全国の書店 ●バックナンバー常備店／全国約400店 ●発行部数／45,000部

### 勤務先業種



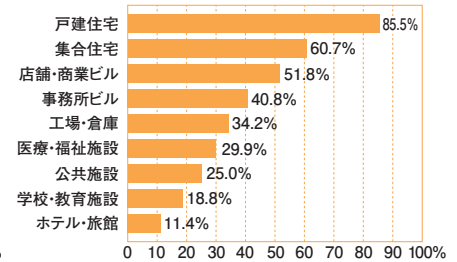
建築設計、デザイン、施工に役立つ実務情報誌

### 保有資格 [複数回答]



会社経営者からデザイン担当まで建築士の必需品誌

### 手がけている建築物用途 [複数回答]



住宅を中心とした幅広い建築物を手がけています

## 広告料金表とサイズ★のスペースへの掲載のご要望は事前にご相談ください。

スペース	料金(税別)	原稿サイズ(天地×左右)
★表4	¥800,000	240mm×165mm
★表2	¥780,000	257mm×179mm
★表3	¥670,000	257mm×179mm
★広告索引対向	¥760,000	257mm×179mm
★特集扉対向	¥720,000	257mm×179mm
4色見開き	¥1,200,000	257mm×358mm
4色1頁	¥650,000	257mm×179mm
4色1/2頁	¥330,000	105mm×150mm(枠付)
1色見開き	¥670,000	257mm×358mm
1色1頁	¥360,000	257mm×179mm
1色1/2頁	¥180,000	105mm×150mm(枠付)
1色縦1/3頁(出版・教育情報)	¥120,000	220mm×50mm(枠付)
記事広告(4色1頁)+動画	¥1,000,000	257mm×179mm(動画:約10分)
記事広告(4色見開き)*	¥1,550,000	257mm×358mm
特別記事広告 (4色1頁純広告+4色1頁記事広告)	¥880,000 (制作費含む)	257mm×358mm

※記事広告  
制作費(標準)35万円/2頁、3頁以降は15万円/1頁となります。  
4色見開き記事広告:スペース120万円+制作費35万円=合計155万円  
取材先が首都圏以外の場合、交通費が別途かかります。

## 申し込みについて

- 申し込み締切日後の中止や原稿の締切日が過ぎても入稿がなく掲載できない場合、正価の1/2をご請求いたします。
- 機エクスナレッジが、原稿の内容が社会的規約または公序良俗に反し、読者に損害もしくは不快感をもたらすと判断した場合は、その広告の掲載をお断りすることがあります。
- 掲載された広告内容に関する一切の責任は広告主が負うものとします。

## 入稿について

- ①完全データ、②データ入稿仕様書、③出力見本の3点をご入稿ください。3点が揃っていない場合は、お受けできません。(枠付)とあるものは罫枠をつけてご入稿ください。
- 色校正はデジタルプルーフです。色校正をお出した後の、データの再入稿にはデジタルプルーフ出力の実費をご請求いたします。
- ブリードの場合、断ち代分3mmを含んでください。また、製本で仕上がり位置がずれることがありますので、社名や製品写真などの欠けてはならないものは、仕上がり線から天地左右10mm以上あけてレイアウトしてください。
- 別添の写真点数が4点以上(縦1色1/3頁は1点まで)になる場合または、画像データの複雑な修正などは分解代の実費をご請求いたします。
- JMPAカラー準拠フルデータのご入稿の際には、日本雑誌協会の定める制作ルールに従ってご入稿ください。  
日本雑誌協会 (<https://www.j-magazine.or.jp>)

## お問い合わせ

## 株式会社エクスナレッジ 広告部

〒106-0032 東京都港区六本木7-2-26

TEL : 03-3403-1343 FAX : 03-3403-1828

ad@xknowledge.co.jp