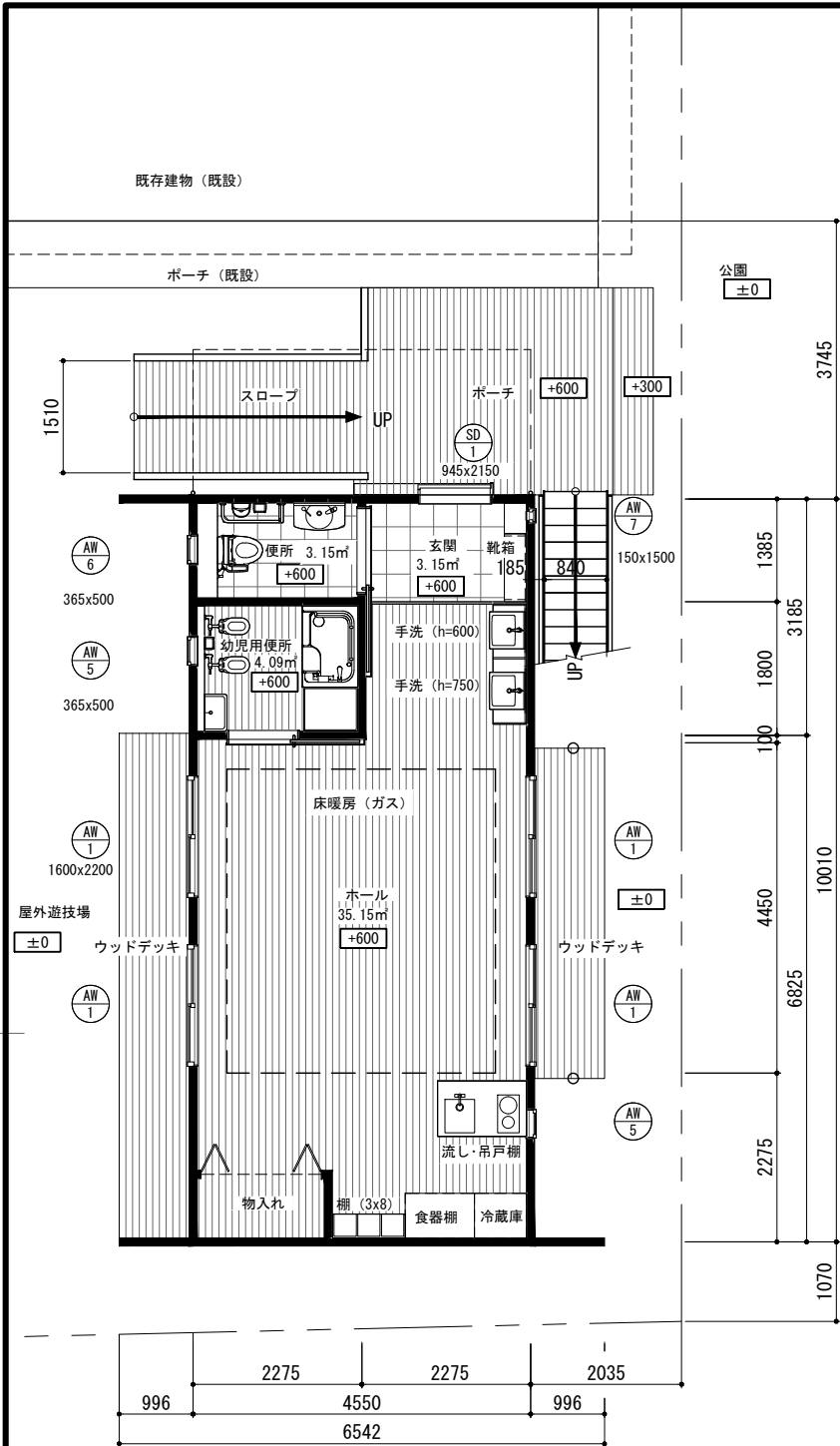


A保育園別館新築工事

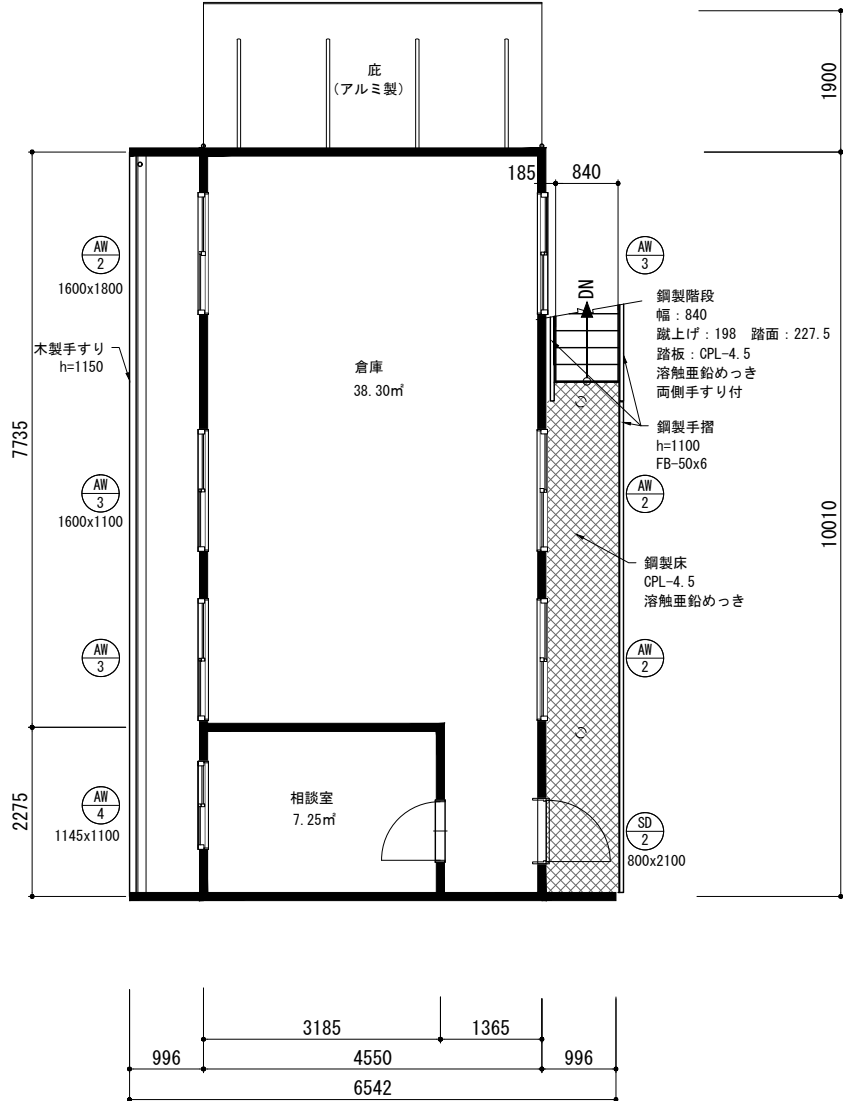
図番	図面名
1	表紙
2	平面図
3	立面図
4	パンフレット用



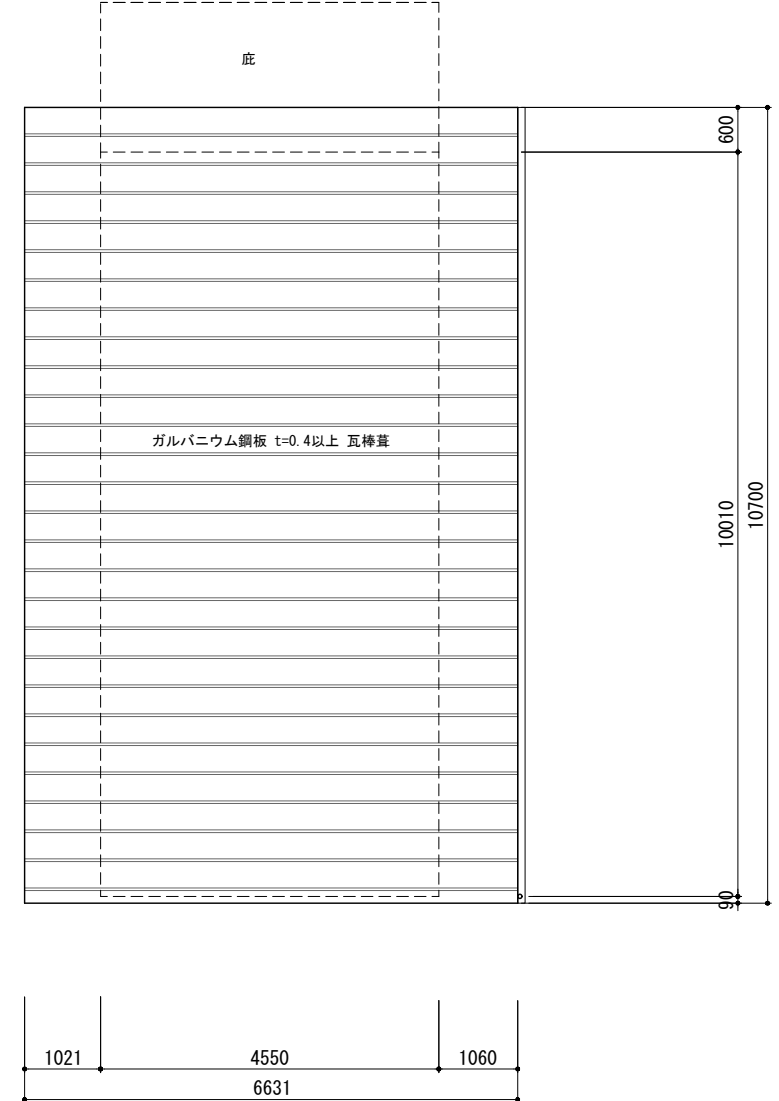
A保育園別館新築工事		1
表紙		
1/1	2017年5月30日	



1階平面図



2階平面図

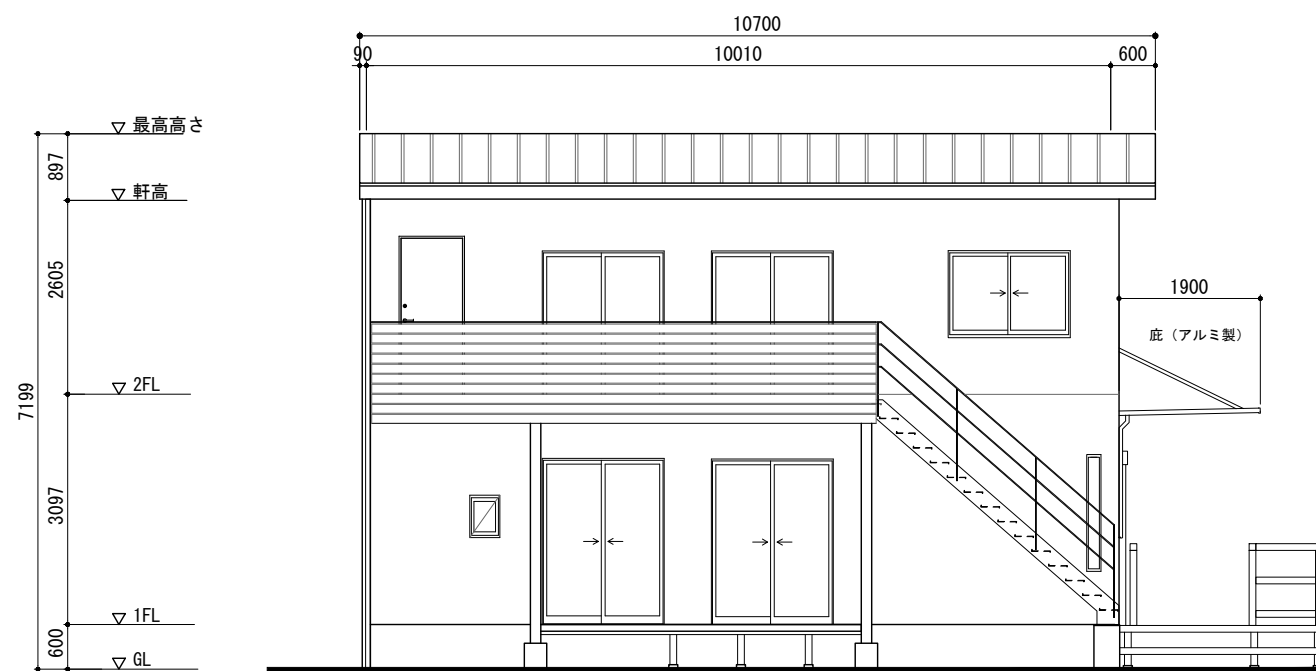


屋根伏図

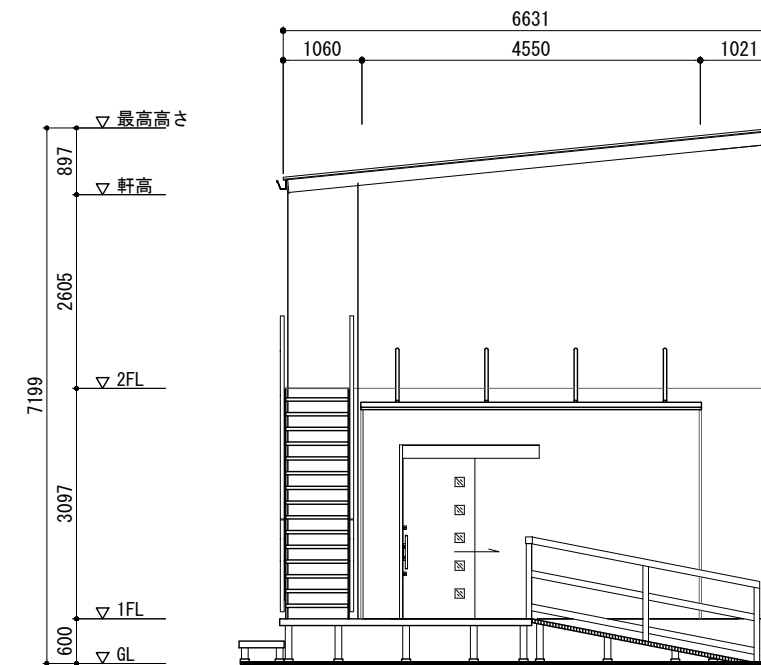
面積表		
1階床面積	45.54㎡	13.78坪
2階床面積	45.54㎡	13.78坪
のべ床面積	91.08㎡	27.55坪
建築面積	70.47㎡	21.32坪



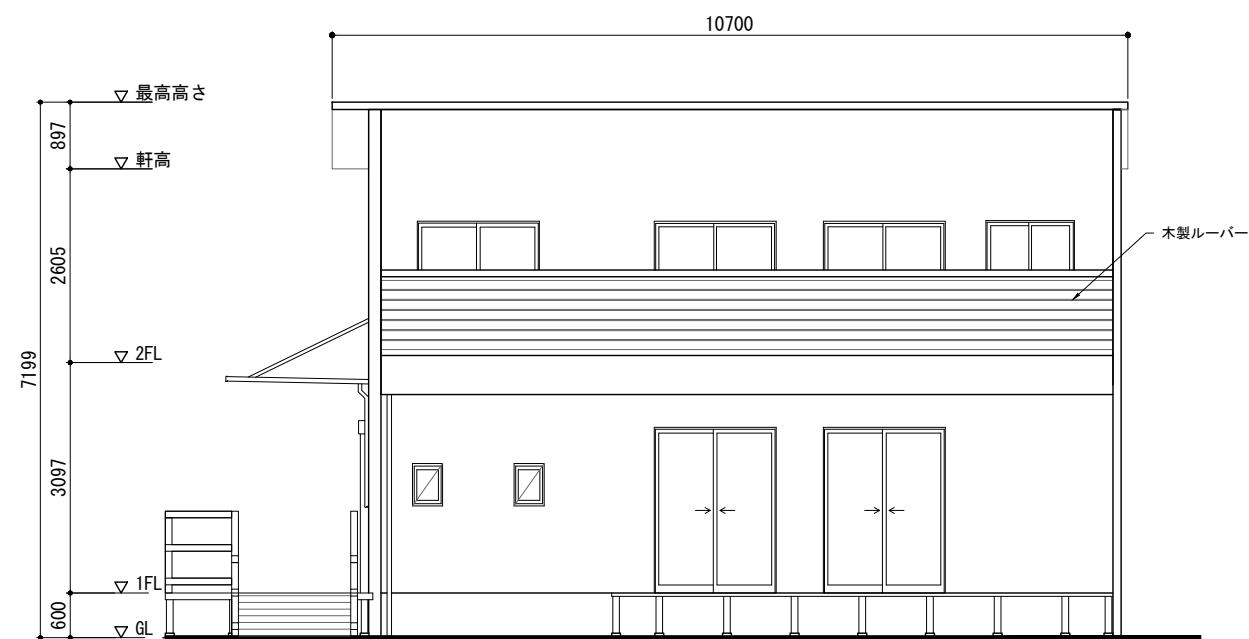
A保育園別館新築工事		2
平面図		
1/100	2017年5月30日	



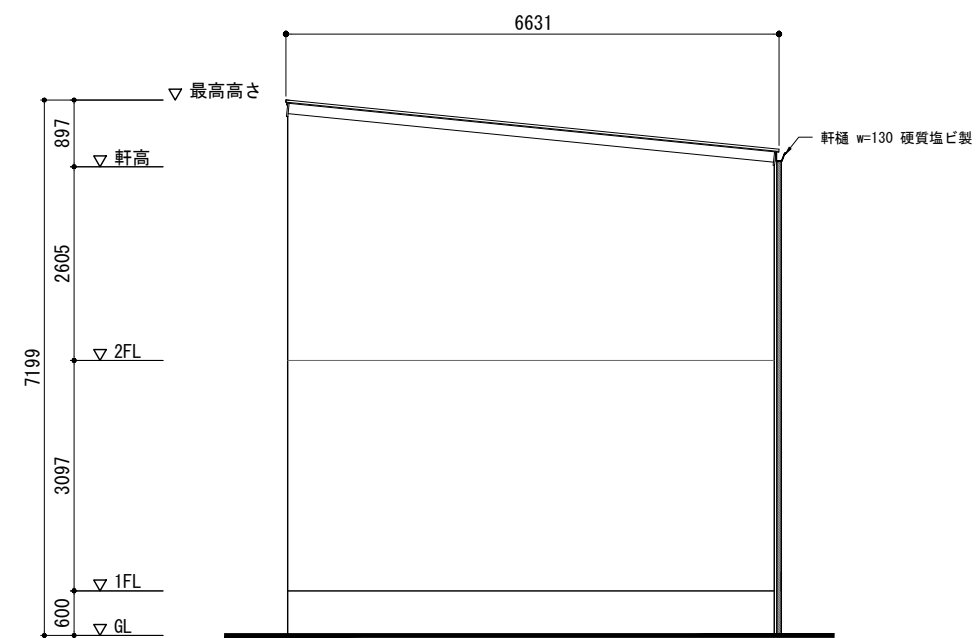
東立面図



北立面図



西立面図



南立面図



A保育園別館新築工事		3
立面図		
1/100	2017年5月30日	

