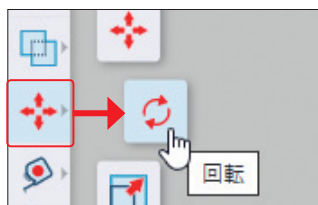
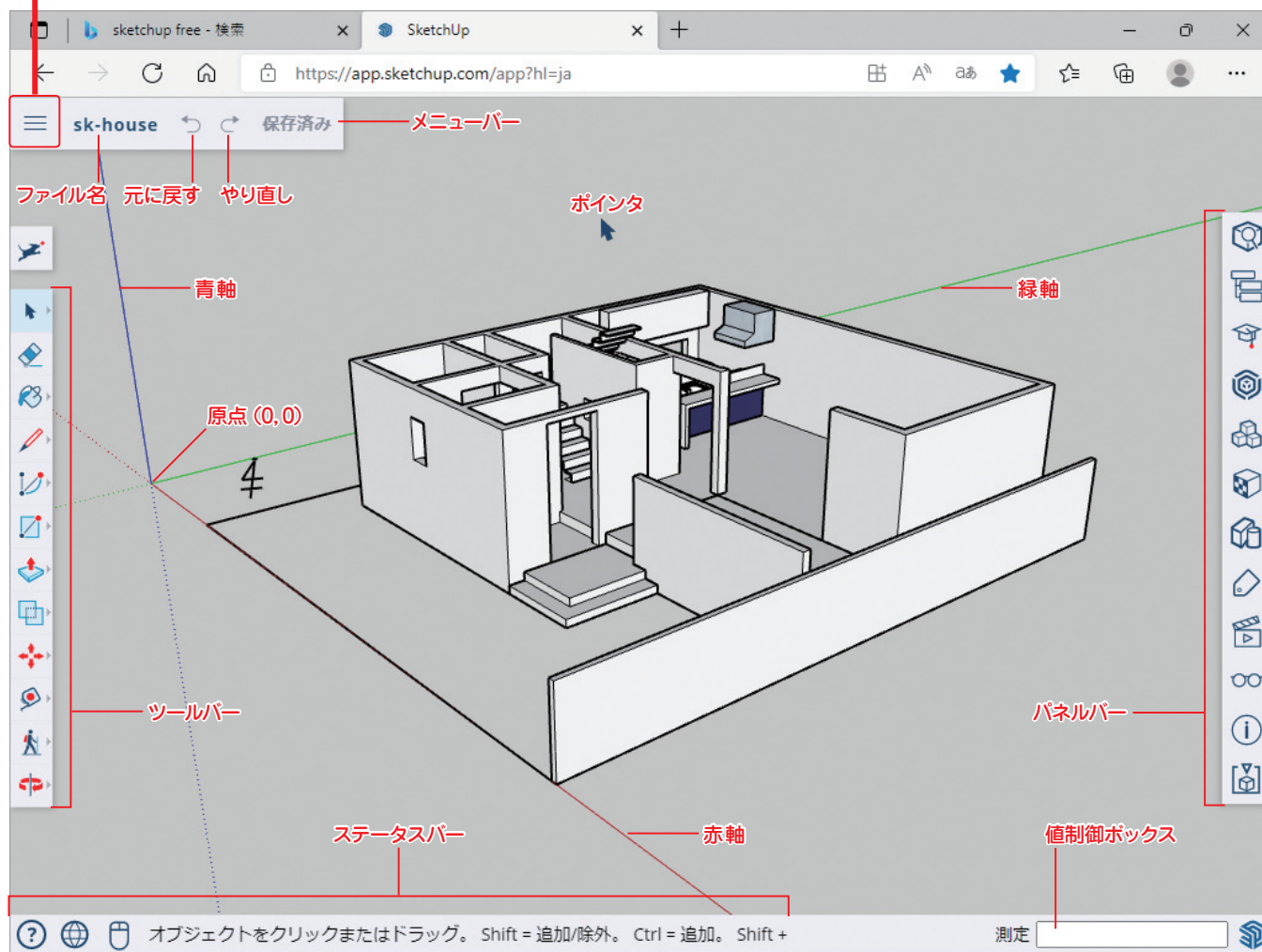
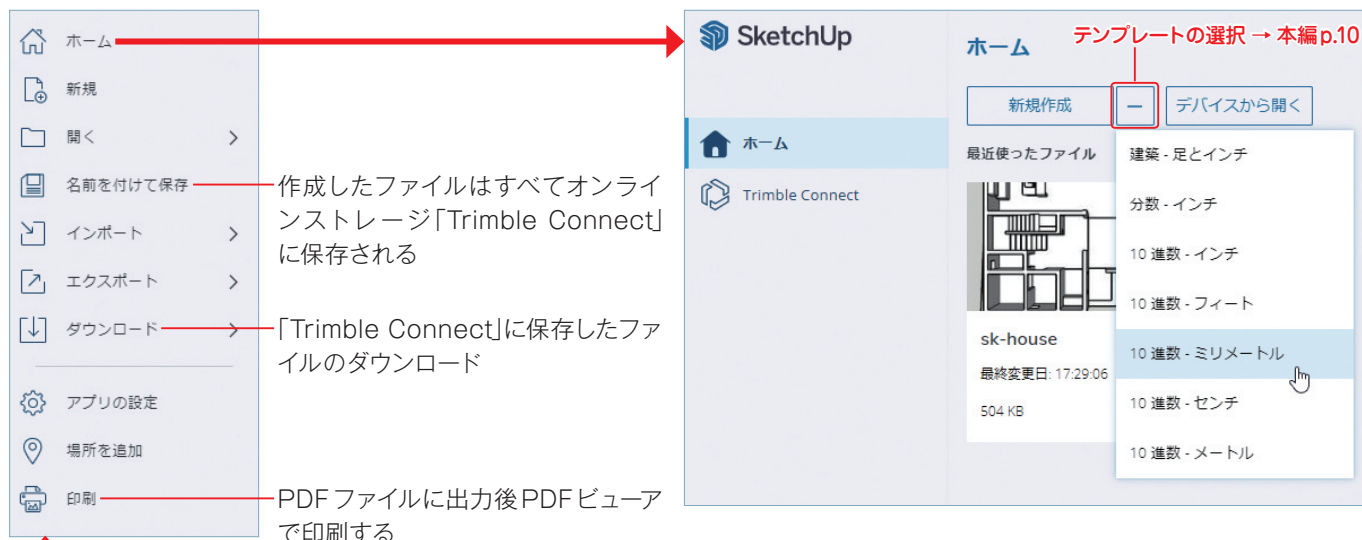
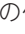




## 「SketchUp Free」の画面と各部名称

### SketchUp Free の画面と各部名称

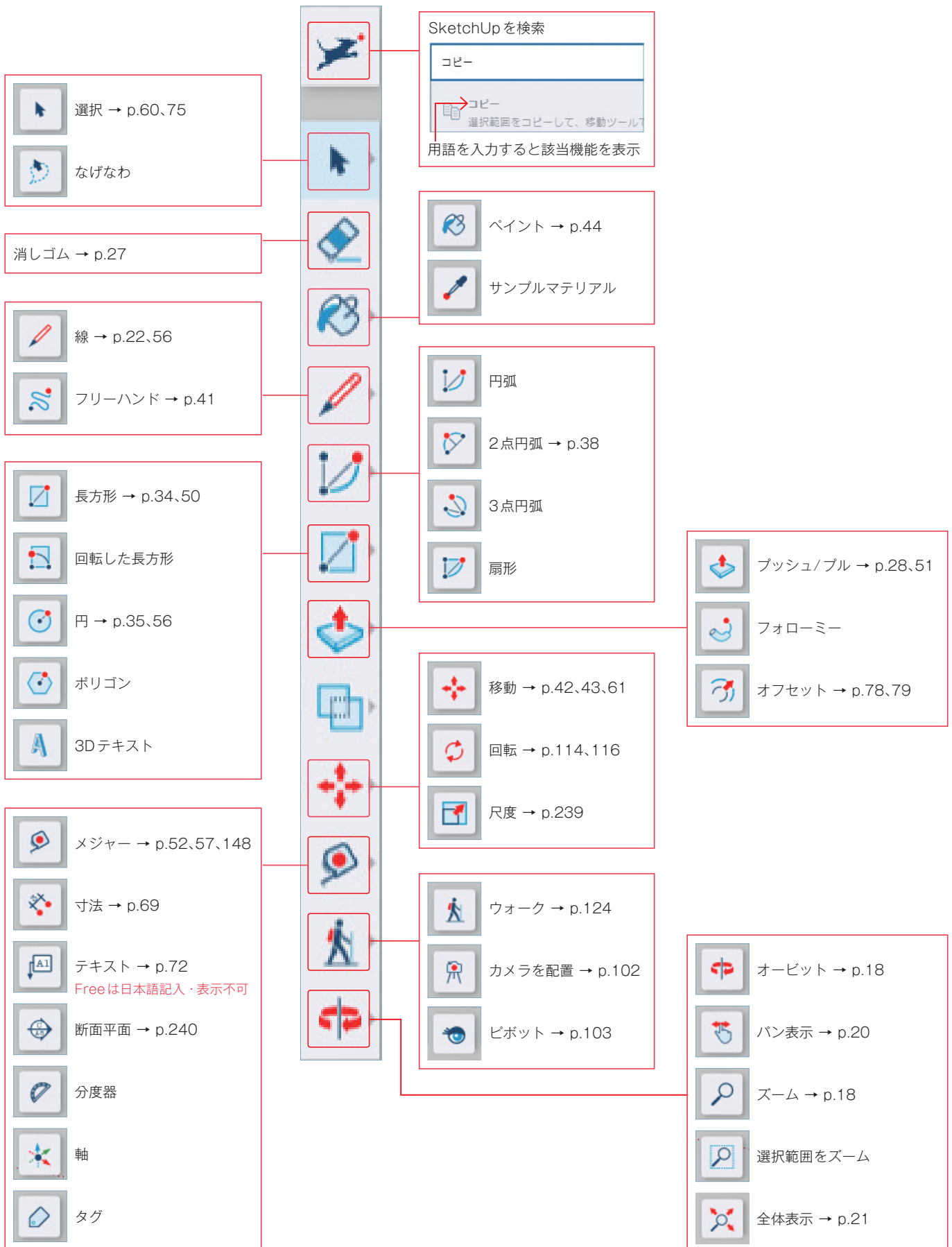


#### ● ツールの選択方法

- ▶ の付いたツールボタンを  すると、関連ツールが表示される。  
(例) 「移動」ツールボタンを  し、さらに表示される「回転」ツールボタンを 。

## SketchUp Free のツールバー

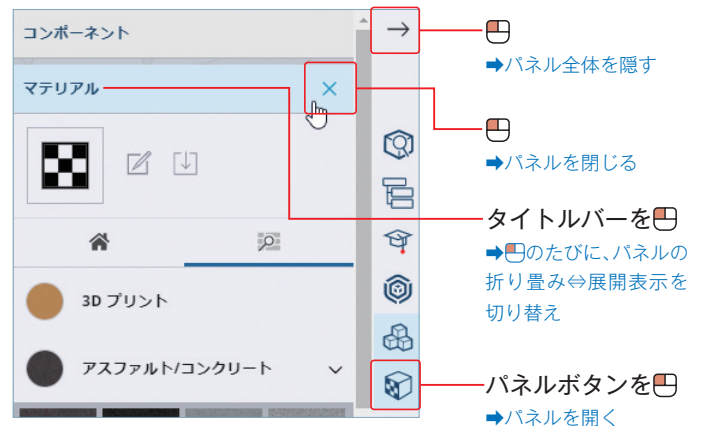
ここでは、SketchUp Freeの主なツールの名称と、それに相当するSketchUp Proの機能の本編解説ページを示します。



## SketchUp Freeのパネルバー

SketchUp Freeのパネルバーは、SketchUp Pro (Windows版)の「デフォルトのトレイ」に相当します。各パネルボタンをクリックすることで、SketchUp Proにおける「デフォルトのトレイ」上の各ダイアログに相当するパネルが表示されます。

ここでは、SketchUp Freeの主なパネルの名称と、それに相当するSketchUp Proの機能の本編解説ページを記載します。

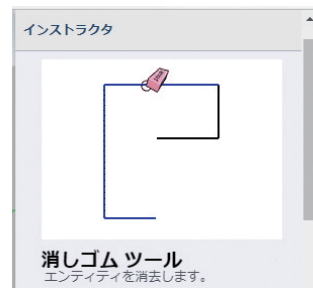


エンティティ情報 → p.120

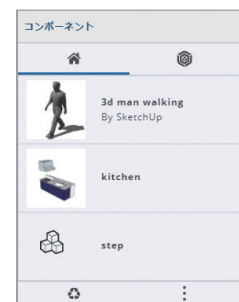


3D Warehouse → p.199.238

インストラクタ



コンポーネント → p.115、217



マテリアル → p.44  
マテリアルの作成(→p.227)は不可

スタイル → p.243

SketchUpの互換性

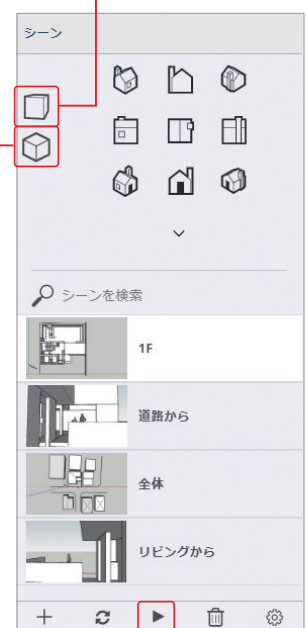
「タグ」ダイアログに相当 → p.122



シーン → p.106

「シーン」ダイアログと「カメラ」メニューの一部に相当。

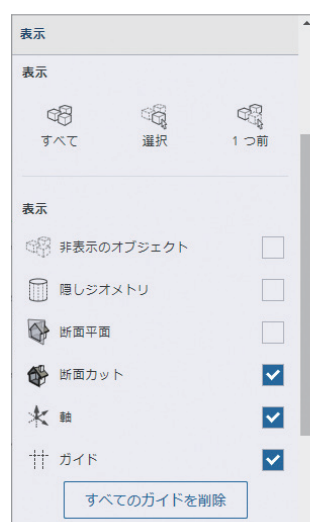
平行投影 遠近法



アニメーション再生

表示

[表示][編集]メニューの一部に相当



モデル情報 → p.73

長さの単位 テキスト/寸法

